

ANGELUS



---

Millésime 1988

CHÂTEAU ANGELUS  
1988

*Saint-Émilion, Grand Cru Classé*

---

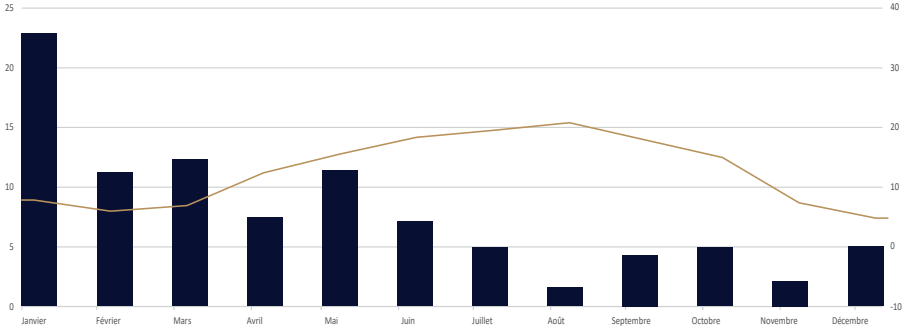


Après un hiver et un printemps humides, le mois de septembre particulièrement sec favorise la concentration des tannins et de la couleur. Les pellicules des raisins sont très épaisses. Les vins d'une couleur profonde, allient la race et la finesse à une magnifique structure tannique précise.

VENDANGES du 1 au 13 octobre

# CONDITIONS CLIMATIQUES

PRÉCIPITATIONS (CM)



TEMPÉRATURES (°C)



VENDANGES  
HARVEST  
1.10 - 13.10

Pluviométrie  
Rainfall

Températures moyennes  
Average temperatures

# POUR UN VIGNOBLE DURABLE

---

Nos terroirs sont le fruit du parfait équilibre entre le climat, les sols, les réserves en eau, la vigne et les personnes qui la travaillent. Maintenir cet équilibre, pérenniser le vignoble et son environnement, optimiser les ressources et favoriser la biodiversité est notre quotidien.

De cette préoccupation environnementale est né notre engagement vers une agriculture vertueuse et responsable.

## FAIRE VIVRE LES SOLS

Enherbement du rang avec couverts végétaux.

Décompactage naturel des sols.

Développement des mycorhizes.

Niche écologique de surface et support de la vie aérienne et entomologique.

## DES PRATIQUES SUR-MESURE

Taille respectant le flux de sève.

Lutte prophylactique.

Epamprage adapté.

Effeuilages et éclaircissage précoces.

## FAVORISER LA BIODIVERSITÉ

Plantation de haies et d'arbres autour de nos parcelles.

Limitation des intrants et de la prolifération des ravageurs.

Mise en place de la polyculture.



## ANGELUS

Château Angelus 33330 Saint-Émilion  
angelus.com